

Sur un mois (données CVS)

En janvier 2007, le nombre de demandeurs d'emploi inscrits en catégorie 1 enregistre une hausse de 1,6% (en données corrigées des variations saisonnières).

Au niveau régional l'évolution mensuelle demeure favorable avec -0,1% alors qu'au niveau national une légère hausse est enregistrée (0,1%).

Sur un an

En données brutes (données permettant la comparaison sur un an), le nombre des demandeurs d'emploi de catégorie 1 en Vaucluse est de 19 995, soit une diminution de 3,5% sur un an.

En Région PACA la baisse annuelle est de 7,9%, pour la France elle est de 10,1%.

Le ralentissement du rythme de la baisse annuelle amorcé au 4ème trimestre 2006 se poursuit, mais la baisse du chômage des jeunes reste plus rapide.

Le nombre des jeunes demandeurs d'emploi diminue de 4,6% sur un an, (Région : -6,6%, France : -10,5%), grâce à une baisse plus forte pour les jeunes hommes (-7,5%), à l'inverse pour les jeunes femmes la baisse est inférieure à celle de l'ensemble des demandeurs d'emploi (-1,5%).

Le nombre de demandeurs d'emploi de 50 ans et plus augmente sur un an de 1,3%. Cette hausse est due à la situation des hommes de 50 ans et plus qui connaissent une hausse du chômage de 3,5% alors que le chômage des femmes du même âge est toujours en baisse de 1,4%.

La situation continue à différer selon la durée d'inscription. Le nombre des demandeurs d'emploi de moins d'un an est en diminution de 4,8%, alors que pour les chômeurs de longue durée la hausse est de 1%.

Taux de chômage 4ème trimestre 2006 :

Vaucluse : 10,2% ; PACA : 10,5% ; France : 8,6%.

Le taux de chômage du Vaucluse à fin décembre 2006 (4ème trimestre) est maintenant connu, il est de 10,2%, sans changement par rapport au trimestre précédent. Pour la région PACA le taux de chômage se maintient également à 10,5%. Au niveau national il est de 8,6% au lieu de 8,8% au troisième trimestre 2006.

Indicateurs d'activité :

Au cours du mois de janvier 2007, 4 000 personnes se sont inscrites à l'ANPE, soit une hausse de 4,2%. Notamment liée aux fins de contrats en augmentation de 6,5%.

Parallèlement, 3 357 personnes sont sorties du chômage, soit une baisse de 0,3% par rapport à janvier 2006.

Les offres d'emploi enregistrées en janvier sont en hausse de 14,9% par rapport au mois de janvier 2006, en raison d'une augmentation des offres pour des emplois temporaires.

o _ o _ o _ o _ o _ o _ o _ o _ o

Contrats du Plan de Cohésion Sociale (réalisations au 28 Février 2007)

● contrats d'accompagnement dans l'emploi (CAE) :	383
● contrats initiative emploi (CIE) :	71
● contrats d'avenir (CAV) :	93
● contrats d'apprentissage :	811
● contrats de professionnalisation :	285
● contrats d'insertion du revenu minimum d'activité (CI-RMA) :	58

TOTAL **1 701**

COMPARAISONS REGIONALES

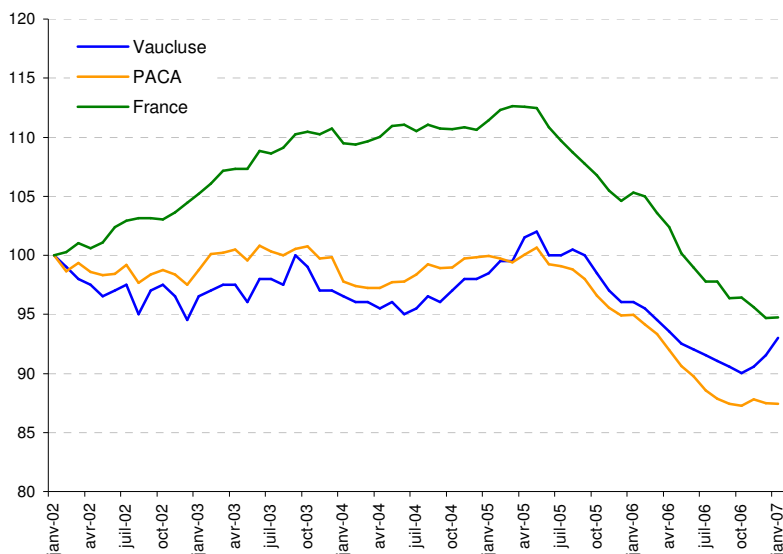
taux de chômage au sens du BIT (CVS)	T4 2006	variation annuelle en points	demandes d'emploi en fin de mois (séries CVS)	janv-07	évolution mensuelle en %
Alpes de Hautes Prov.	9,2	-1,0	Alpes de Hautes Prov.	4 850	1,0
Hautes Alpes	7,1	-0,5	Hautes Alpes	3 550	0,0
Alpes Maritimes	8,9	-0,8	Alpes Maritimes	35 800	-1,6
Bouches du Rhône	11,7	-1,0	Bouches du Rhône	87 000	0,0
Var	10,8	-1,1	Var	36 900	0,5
Vaucluse	10,2	-1,0	Vaucluse	18 700	1,6
Région	10,5	-1,0	Région	186 700	-0,1
France	8,6	-1,0	France	2 093 200	0,1

Source : ANPE-Dares

demandes d'emploi en fin de mois (DEFM cat.1) (données brutes)	D.E.F.M.	évol. ann. %	D.E.F.M. moins de 25 Ans	évol. ann. %	C.L.D.	évol. ann. %
Alpes de Hautes Prov.	5 172	-5,9	767	-4,7	1 175	-14,0
Hautes Alpes	3 234	-4,0	457	-10,9	730	-1,1
Alpes Maritimes	37 901	-9,6	4 696	-8,2	8 482	-17,5
Bouches du Rhône	89 587	-8,3	11 980	-9,5	29 331	-7,2
Var	39 703	-7,6	6 569	-0,4	9 984	-18,2
Vaucluse	19 995	-3,5	3 562	-4,6	4 755	1,0
Région	195 592	-7,9	28 031	-6,6	54 457	-10,6
France	2 192 459	-10,1	372 448	-10,5	630 604	-14,6
Vaucluse/Région	10,2		12,7		8,7	

Source : ANPE-Dares

DEFM CVS
comparaison Vaucluse - Région - France



Demandeurs d'emploi Catégorie 1 :

Personnes sans emploi, à la recherche d'un emploi à temps plein et à durée indéterminée, n'ayant pas exercé une activité réduite ou occasionnelle de plus de 78 heures au cours du mois écoulé, immédiatement disponible.

CVS : valeur corrigée des variations saisonnières

Permet de neutraliser la composante saisonnière de l'évolution brute.

Est chômeur au sens du Bureau International du Travail : « une personne sans emploi et qui en recherche un, immédiatement disponible et n'ayant pas travaillé même une heure durant la semaine de référence. »

Le taux de chômage est calculé trimestriellement pour les départements.

Taux de chômage

L'INSEE a procédé à la révision du taux de chômage par régions et par départements pour la période 2000-2005, notamment en intégrant les demandeurs d'emploi recherchant un contrat à temps partiel ou à durée déterminée (catégories 2 et 3).

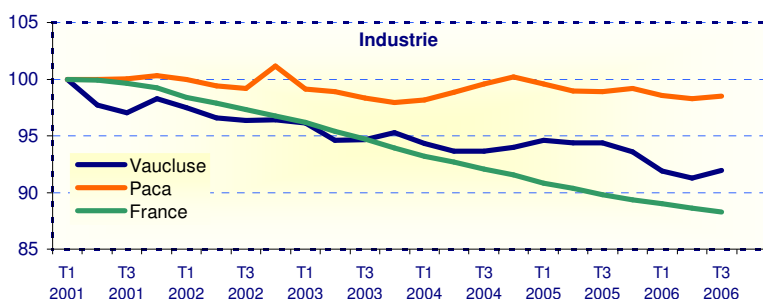
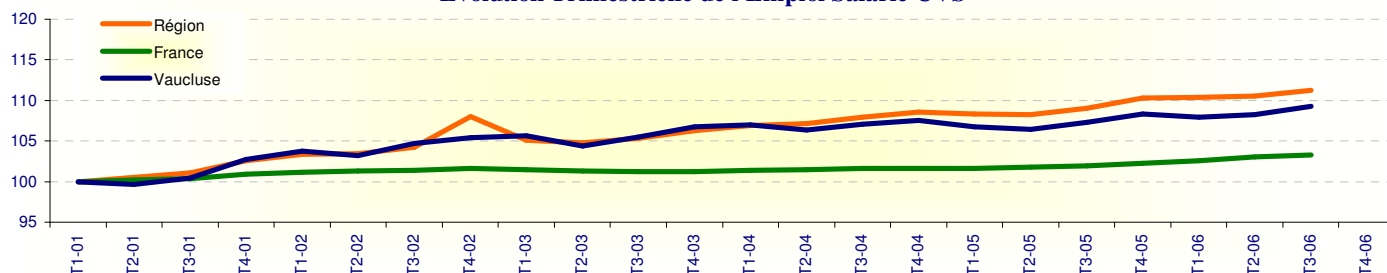
EMPLOI SALARIE FIN T3 2006 (CVS)

Données Trimestrielles de Conjoncture		T3 2006	T3 2005	Evol. Ann. %	part dans l'Emploi Salaré Total	T2 2006	Evol. Trimestre Précédent %
Vaucluse							
	Industrie	19 931	20 455	-2,6	15,9%	19 783	0,7
	Construction	12 271	11 326	8,3	9,8%	11 993	2,3
	Tertiaire	92 926	91 084	2,0	74,0%	92 231	0,8
	Toutes activités	125 499	123 277	1,8	100%	124 382	0,9
Région							
	Industrie	152 849	153 524	-0,4	13,1%	152 527	0,2
	Construction	107 090	101 496	5,5	9,2%	105 216	1,8
	Tertiaire	903 164	884 529	2,1	77,6%	898 086	0,6
	Toutes activités	1 163 782	1 140 312	2,1	100%	1 156 550	0,6
France							
	Industrie	3 450 482	3 508 628	-1,7	21,3%	3 463 532	-0,4
	Construction	1 374 487	1 321 079	4,0	8,5%	1 362 547	0,9
	Tertiaire	11 357 986	11 143 939	1,9	70,1%	11 319 876	0,3
	Toutes activités	16 193 365	15 983 961	1,3	100%	16 156 146	0,2

Source ASSEDIC

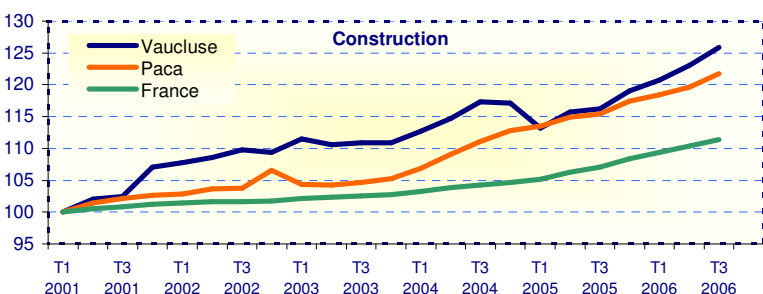
Les secteurs de l'agriculture ainsi que les activités non identifiées sont occultés de la ventilation des grands secteurs d'activités mais sont inclus dans le total

Evolution Trimestrielle de l'Emploi Salaré CVS

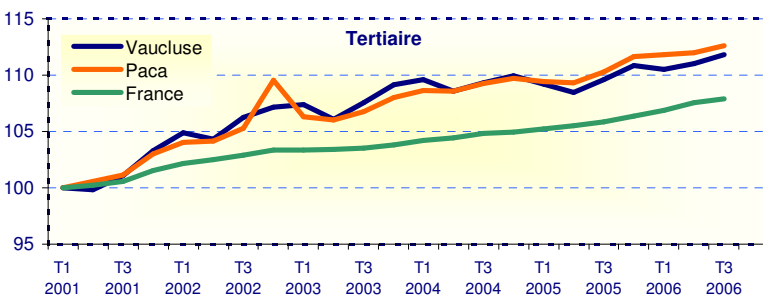


Commentaires

Au 3ème trimestre 2006, l'emploi salarié UNEDIC a progressé dans le département de Vaucluse (+0,9%) soit un gain de 1 117 emplois. Le secteur tertiaire à lui seul gagne 695 postes supplémentaires (+0,7%). Le secteur de la construction quant à lui, enregistre un gain de 278 emplois (+2,3%).



Entre septembre 2005 et septembre 2006, on compte plus de 2 200 emplois supplémentaires dans le département de Vaucluse (+1,8%). Sur la même période les progressions, régionale et nationale, représentent respectivement 23 470 emplois (+2,1%) et 209 404 emplois (+ 1,3%).



Les pertes d'emplois **dans l'industrie** s'élèvent à - 524 postes (-2,5%), et demeurent plus importantes qu'à l'échelon régional (-0,4%) et national (-1,6%).

La progression des effectifs du **secteur de la construction** est plus marquée qu'au niveau régional (+5,5%) et national (+4,1%). C'est un gain d'emplois de 945 postes qui est enregistré (+8,3%).

Dans le secteur Tertiaire, en un an se sont plus de 1 800 emplois supplémentaires qui ont été créés (+2%).

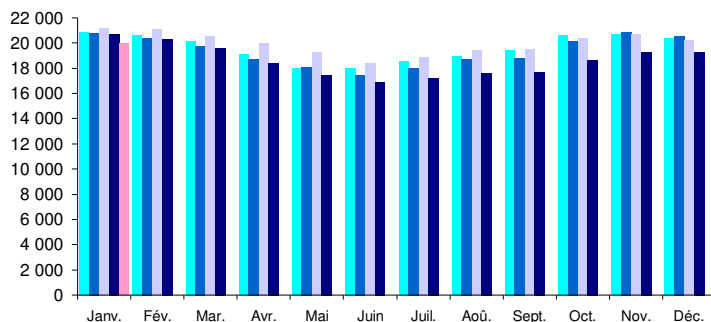
PRINCIPAUX INDICATEURS DU MARCHE DU TRAVAIL

DONNEES DEPARTEMENTALES

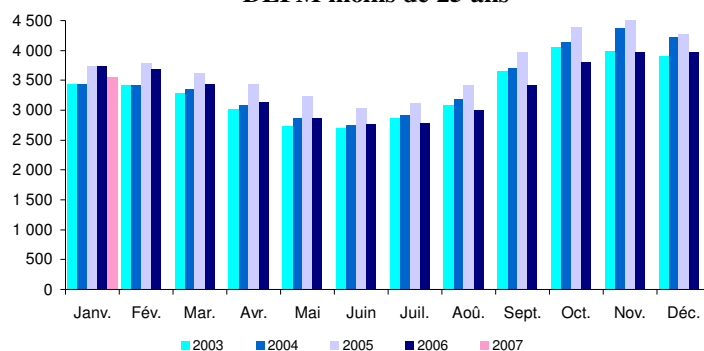
DEFM Par tranche d'Age	janv-07	évol. ann %	part dans la DEFM	part dans la DEFM en 2006
- 25 Ans	3 562	-4,6	17,8%	18,0%
hommes	1 788	-7,5	8,9%	9,3%
femmes	1 774	-1,5	8,9%	8,7%
25/49 Ans	13 334	-4,3	66,7%	67,2%
hommes	6 855	-3,9	34,3%	34,4%
femmes	6 479	-4,7	32,4%	32,8%
50 Ans et +	3 099	1,3	15,5%	14,8%
hommes	1 769	3,5	8,8%	8,2%
femmes	1 330	-1,4	6,7%	6,5%
ensemble	19 995	-3,5	100,0%	100,0%
hommes	10 412	-3,4	52,1%	52,0%
femmes	9 583	-3,7	47,9%	48,0%

Source : ANPE-Dares

DEFM



DEFM moins de 25 ans

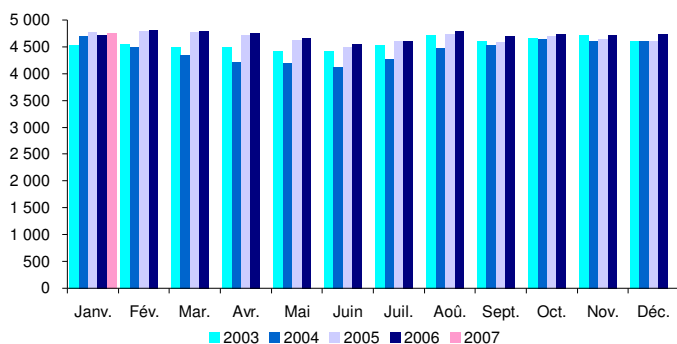


SELON L'ANCIENNETE D'INSCRIPTION

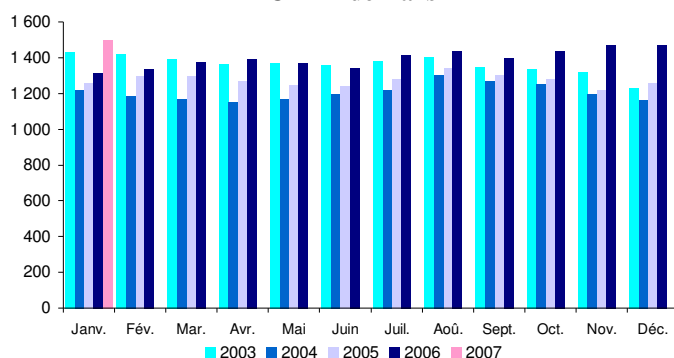
	DEFM - 1 an	évol. ann. %	CLD	évol. ann. %	dont 1 à 2 ans	évol. ann. %	2 à 3 ans	évol. ann. %	3 ans et plus	évol. ann. %
- de 25 ans	3 223	-6,3	339	15,7	298	8,8	39	129,4	2	0,0
hommes	1 636	-9,3	152	17,8	140	15,7	11	37,5	1	
femmes	1 587	-3,1	187	14,0	158	3,3	28	211,1	1	-50,0
25 à 49 ans	10 030	-5,5	3 304	-0,2	2 331	-5,8	662	9,2	311	34,1
hommes	5 223	-5,8	1 632	2,9	1 145	-4,1	320	16,4	167	42,7
femmes	4 807	-5,2	1 672	-3,1	1 186	-7,3	342	3,3	144	25,2
+ de 50 ans	1 987	1,7	1 112	0,6	626	-3,2	279	-6,4	207	29,4
hommes	1 194	7,9	575	-4,5	313	-11,8	147	-7,0	115	29,2
femmes	793	-6,3	537	6,8	313	7,2	132	-5,7	92	29,6
ensemble	15 240	-4,8	4 755	1,0	3 255	-4,1	980	6,4	520	32,0
hommes	8 053	-4,8	2 359	1,8	1 598	-4,3	478	8,4	283	37,4
femmes	7 187	-4,9	2 396	0,1	1 657	-3,9	502	4,6	237	26,1

Source : ANPE-Dares

CLD



CLD + de 2 ans

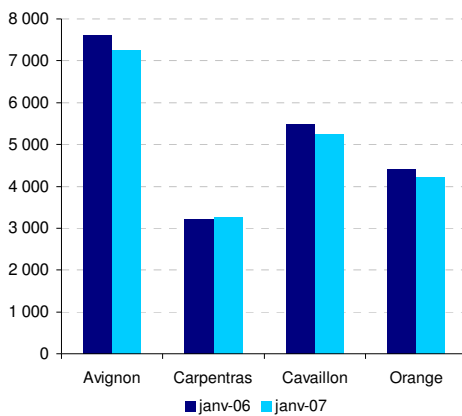


DONNEES PAR ZONES ALE

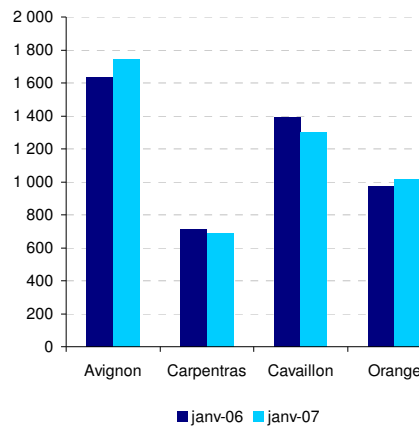
Source : ANPE-Dares

	Avignon	Carpentras	Cavaillon	Orange	Vaucluse
D.E.F.M.	7 265	3 270	5 240	4 220	19 995
<i>dont femmes</i>	3 281	1 589	2 553	2 159	9 583
<i>% variation sur 1 an</i>	-4,4	1,3	-4,5	-4,3	-3,5
<i>poids du bassin sur le Vaucluse</i>	36,3%	16,4%	26,2%	21,1%	100,0%
D.E.F.M. - 25 Ans	1 246	592	877	847	3 562
<i>% variation sur 1 an</i>	-10,3	-0,9	-3,1	0,6	-4,6
<i>% D.E.F.M. sur le bassin</i>	17,1%	18,1%	16,7%	20,1%	17,8%
D.E.F.M. 25/49 Ans	5 002	2 125	3 499	2 708	13 334
<i>% variation sur 1 an</i>	-5,0	-0,4	-4,1	-6,0	-4,3
<i>% D.E.F.M. sur le bassin</i>	68,9%	65,0%	66,8%	64,2%	66,7%
D.E.F.M. + 50 Ans	1 017	553	864	665	3 099
<i>% variation sur 1 an</i>	7,4	11,3	-7,1	-2,8	1,3
<i>% D.E.F.M. sur le bassin</i>	14,0%	16,9%	16,5%	15,8%	15,5%
D.E.F.M. + 12 Mois	1 745	689	1 303	1 018	4 755
<i>% variation sur 1 an</i>	6,7	-2,9	-6,3	4,5	1,0
<i>% D.E.F.M. sur le bassin</i>	24,0%	21,1%	24,9%	24,1%	23,8%
Taux de chômage par zones T3 2006	11,0	9,3	9,5	10,1	10,2

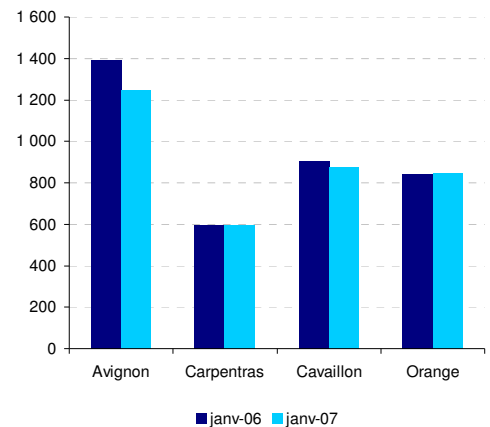
DEFM



DEFM CLD



DEFM moins de 25 ans

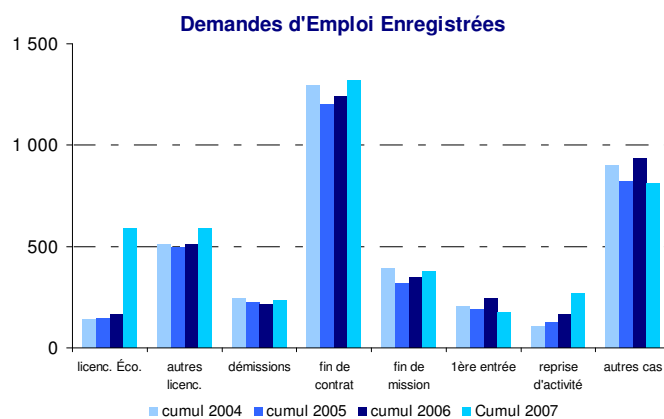
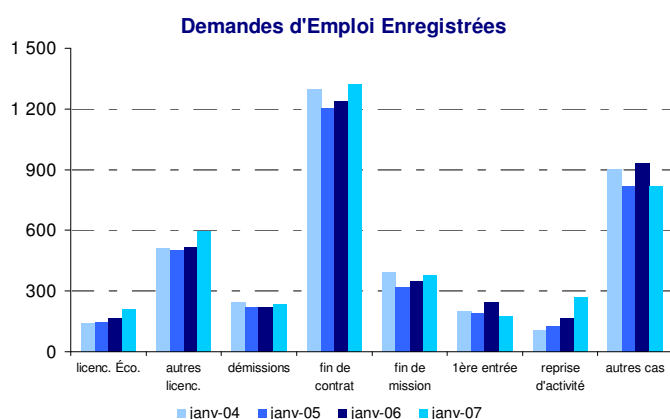


DEMANDES D'EMPLOI (FLUX)

→ demandes d'emploi enregistrées

	janv-2007	évol. ann. %	cumul depuis le 01/01/07	cumul depuis le 01/01/06	évol. %
D.E.E	4 000	4,2	4 000	3 838	4,2
dont					
licenc. éco	208	24,6	594	167	255,7
autres licenc.	594	15,1	594	516	15,1
démissions	234	7,3	234	218	7,3
fin de contrat	1 323	6,5	1 323	1 242	6,5
fin de mission	380	9,5	380	347	9,5
1ère entrée	178	-27,9	178	247	-27,9
reprise d'activité	268	60,5	268	167	60,5
autres cas	815	-12,7	815	934	-12,7

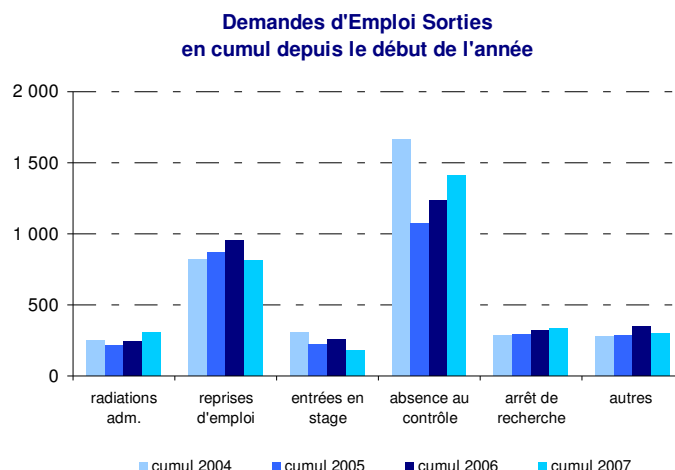
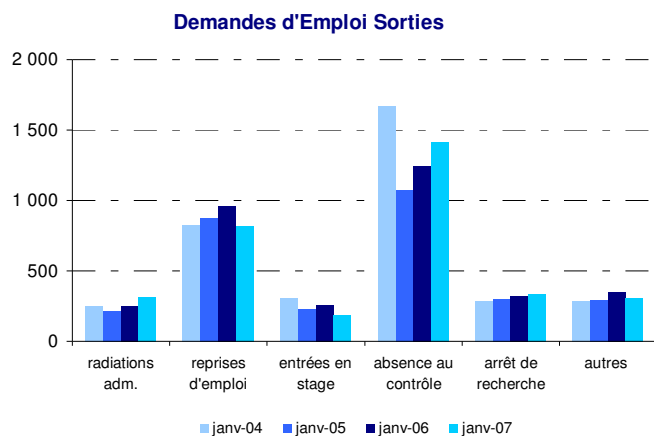
Source : ANPE-Dares



← demandes d'emploi sorties

	janv-2007	évol. ann. %	cumul depuis le 01/01/07	cumul depuis le 01/01/06	évol. %
D.E.S	3 357	-0,3	3 357	3 366	-0,3
dont					
reprises d'emploi	817	-14,6	817	957	-14,6
entrées en stage	180	-29,4	180	255	-29,4
absence au contrôle	1 413	14,0	1 413	1 239	14,0
arrêt de recherche	332	4,1	332	319	4,1
radiation administrative	311	26,4	311	246	26,4
autres motifs	304	-13,1	304	350	-13,1

Source : ANPE-Dares



OFFRES D'EMPLOI ENREGISTREES

	janv-2007	évol. ann. %	cumul depuis le 01/01/2007	cumul depuis le 01/01/2006	évol. %
emplois durables	1 090	-8,7	1 090	1 194	-8,7
emplois temporaires	1 347	43,3	1 347	940	43,3
emplois occasionnels	112	31,8	112	85	31,8
TOTAL	2 549	14,9	2 549	2 219	14,9

Source : ANPE-Dares

DECLARATIONS UNIQUES D'EMBAUCHE URSSAF

	janv-2007	évol. ann. %	cumul depuis le 01/01/2007	cumul depuis le 01/01/2006	évol. %
Toutes activités	22 665	9,8	22 665	20 639	9,8
<i>Embauches directes</i>	8 864	-0,3	8 864	8 887	-0,3
<i>Travail temporaire</i>	13 801	17,4	13 801	11 752	17,4
<i>Industrie</i>	500	25,9	500	397	25,9
<i>BTP</i>	715	-1,9	715	729	-1,9
<i>Hôtels restaurants</i>	1 447	-3,0	1 447	1 491	-3,0
<i>Commerce de détail</i>	994	-3,5	994	1 030	-3,5
<i>Services aux entreprises</i>	14 861	16,4	14 861	12 771	16,4

DECLARATIONS UNIQUES D'EMBAUCHE MSA (Données recensées trimestriellement)

	déc-2006	évol. ann. %	cumul depuis le 01/01/2006	cumul depuis le 01/01/2005	évol. %
Toutes activités	1 505	-8,6	41 593	44 093	-5,67
<i>Cultures légumières, fruitières, floriculture</i>	430	-6,1	12 151	13 294	-8,60
<i>Viticulture</i>	796	-13,3	22 853	24 325	-6,05

INTERIM

	sept-2006	évol. ann. %	cumul depuis le 01/01/2006	cumul depuis le 01/01/2005	évol. %
nombre de missions conclues	12 505	12,8	110 864	101 347	9,4
équivalent tps plein	4 905	5,6	43 287	40 607	6,6
durée des missions achevées (en semaines)	1,8	10,7			
Nbre d'entrep.utilisatrices	2 849	7,9	23 705	22 946	3,3

L'INSERTION DES JEUNES

l'alternance

	M janv-2007	M-1 déc-2006	M - 12 janv-2006	cumul depuis le 01/01/2007	cumul depuis le 01/01/2006	évol. Ann. %
contrats d'apprentissage enregistrés	668	389	542	668	542	23,2
contrats de professionnalisation	166	181	177	166	177	-6,2
dont - 26 ans	144	159	160	144	160	-10,0

les contrats jeune en entreprise

	M déc-2006	M-1 nov-2006	M - 12 déc-2005	cumul depuis le 01/01/2006	cumul depuis le 01/01/2005	évol. Ann. %
embauches du mois	2	3	31	542	591	-8,3
cumul embauches depuis début de la mesure	3 341	3 339	2 799	/	/	

AUTRES AIDES A LA CREATION D'EMPLOI

	janv-2007	déc-2006	janv-2006	cumul depuis le 01/01/2007	cumul depuis le 01/01/2006	évol. Ann. %
AIDE AUX CREATEURS D'ENTREPRISE						
nombre de dossiers accordés	167	45	51	167	51	227,5
nombre de chéquiers attribués	0	0	192	0	192	-100,0
EDEN						
nombre de bénéficiaires	8	0	5	8	5	60,0
nombre d'entreprises	8	0	5	8	5	60,0
EMPLOIS FAMILIAUX						
Associations Agréées de services aux personnes						
nb d'associations agréées actives en fin de mois	57	55	52	/	/	/
nb total de salariés	6 791	2 701	2 872	/	/	/
nb total d'heures travaillées	196 569	168 168	188 871	196 569	188 871	4,1
Entreprises Agréées de services aux personnes						
nb d'entreprises agréées actives en fin de mois	23	27	15	/	/	/
nb total de salariés	89	120	46	/	/	/
nb total d'heures travaillées	5 272	6 355	1 820	5 272	1 820	189,7